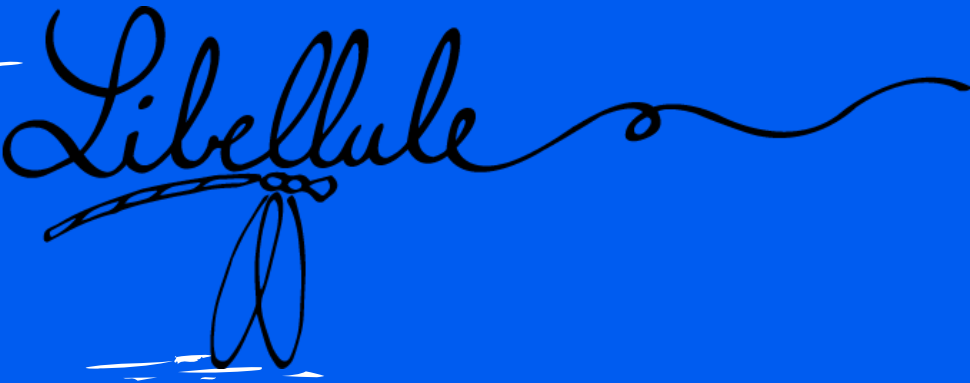


comme une Libellule



Christine CROIZET Graphothérapeute - Approche plurielle

Réapprendre à écrire à tout âge en s'amusant !

EDITO

La graphothérapie, c'est quoi ?

Appelée aussi rééducation de l'écriture, la graphothérapie contribue à aider des enfants, des adolescents et des adultes ayant une écriture altérée dans son aisance, sa lisibilité et/ou sa rapidité.

Exit les lignes d'écriture ! La méthode est ludique et personnalisée. Elle revisite le geste d'écriture dans la globalité du corps par des exercices de détente, des mouvements adaptés et un travail sur les formes pré-scripturales.

La graphothérapeute approche plurielle a suivi une formation spécifique. Elle observe l'enfant dans sa globalité pour aller au-delà des seules difficultés d'écriture afin d'en comprendre l'origine.

Elle travaille en partenariat avec les orthophonistes, les psychomotriciens, les orthoptistes afin d'apporter la réponse la plus adaptée aux difficultés rencontrées.

A l'heure de l'écran roi, on peut s'interroger sur l'utilité de poursuivre l'écriture manuscrite. Celle-là même qui met en difficulté de plus en plus d'élèves compromettant leur réussite scolaire.

Je vois deux intérêts à poursuivre et faciliter son apprentissage.

Le premier est que, en dehors de besoins spécifiques, nos enfants ne sont pas tous équipés d'un ordinateur ou d'une tablette à l'école comme à la maison. La prise de notes au moins jusqu'au bac et la restitution des connaissances passent encore à 100% par l'écriture manuscrite. Utiliser un clavier sans son apprentissage impacte directement la qualité rédactionnelle, l'attention étant portée sur la recherche des touches et les aller-retour écran-clavier.

Le second intérêt est en lien direct avec les compétences motrices. Ecrire à la main mobilise des zones cérébrales qui ne le sont pas avec le clavier. Convergence, balayage visuel, geste graphique, toutes ces entrées sensori-motrices facilitent la mémorisation des lettres apprises ainsi mieux reconnues en situation de lecture.

Encourageons nos très jeunes enfants à manger avec les doigts puis plus tard à tenir une cuillère.

Ressortons la pâte à modeler, laissons-les grimper aux arbres et faire du vélo ! Ils développeront ainsi leur vision de près et de loin, leur musculature palmaire et la régulation tonique indispensables à une tenue de crayon efficace.

Il n'y a pas d'âge pour REapprendre à écrire mais le mieux c'est encore d'encourager les prérequis du geste graphique dès le plus jeune âge.



Mais pourquoi tant d'enfants écrivent si mal ?

Parce que le temps consacré à l'apprentissage de l'écriture s'est réduit comme peau de chagrin. Reproduire un modèle n'est pas apprendre à écrire. Des enseignants moins formés au geste graphique et à la posture, des parents débordés qui parfois confient leurs enfants aux tablettes plutôt qu'aux entraînements graphiques, une motricité fine insuffisamment exercée dès le plus jeune âge, nos enfants sont en souffrance face à un geste graphique de plus en plus difficile à automatiser : l'écriture fait mal (aux doigts, à la main, au poignet, à l'épaule), elle est trop lente (les évaluations ne sont pas terminées, les prises de notes incomplètes) et illisible.

Quand l'écriture fait mal au corps et mal à l'âme, la dysgraphie impacte directement la confiance en soi et le bien-être psychologique de nos enfants.

"montre-moi comment tu te tiens, je te dirai comment tu écris"



Quand mon écriture est un frein aux apprentissages

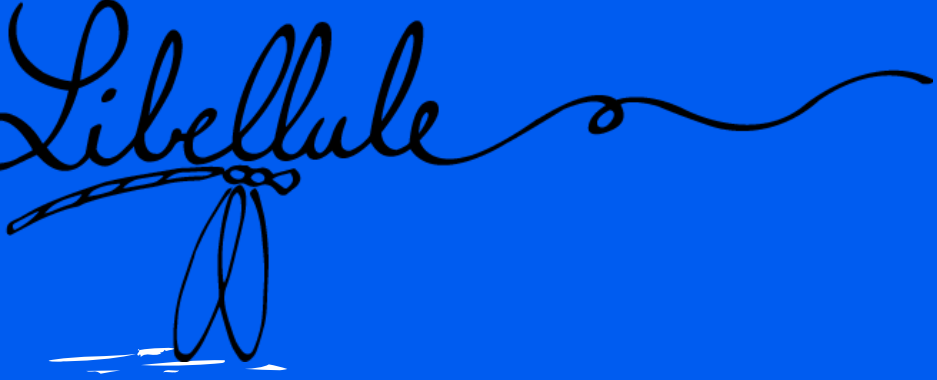
- Je n'ai pas (plus) envie d'écrire
- Je n'arrive pas à me relire et mon enseignant non plus
- Je ne termine pas mes exercices et mes évaluations par manque de temps
- Je suis trop lent pour la prise de notes au collège
- Ecrire me fatigue et me fait mal
- Je n'arrive pas à écrire sur les lignes

La tenue du crayon :

Théo en début et en fin de 1ère séance au cabinet de graphothérapie.



comme une Libellule



Christine CROIZET Graphothérapeute - Approche plurielle

Réapprendre à écrire à tout âge en s'amusant !

En atelier de rééducation graphique, on améliore :

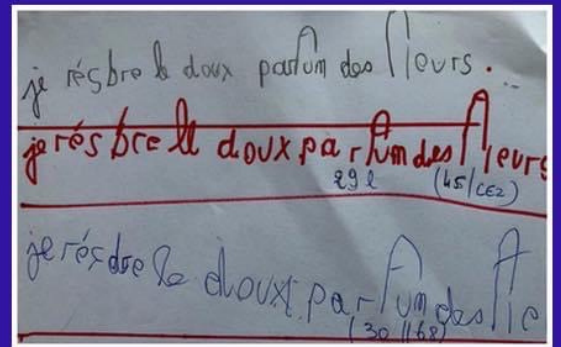
- Sa posture et sa tenue de crayon
- Les tensions et les crispations lors des travaux d'écriture
- La vitesse de description
- La précision dans la formation des lettres
- La fluidité du geste et l'automatisation de l'écriture
- Son confort et son plaisir d'écrire

ACTUALITES

Bienvenue à Emma Boyer-Gibaud, orthophoniste qui rejoint Comme une libellule. Elle vous accueille le lundi et le mardi 7 Chaussée des Moulins à Jarnac. Pour prendre RDV: 06 67 76 91 27

Clément, CM1

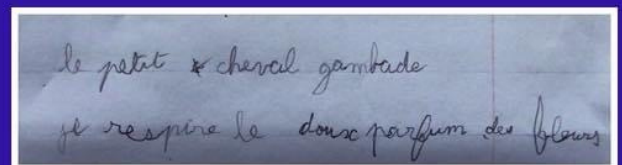
Avant :



Après 8 séances, Clément CM1, un jeune garçon motivé et plein d'humour, également TDAH et Asperger a fait d'immenses progrès.

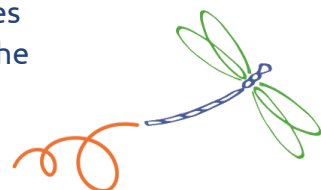
Bravo Clément !

Après :



Membre de l'Association des Graphothérapeutes Approche Multiple Européens :

 **agame** ASSOCIATION DES GRAPHOTHÉRAPEUTES APPROCHE MULTIPLE EUROPÉENNES



 [06.81.56.50.99](tel:06.81.56.50.99)

 [16200 JARNAC](https://www.google.com/maps/place/16200+JARNAC)